

Championnat de France de Tir à l'Arc



Nature

Au château de La Bussière, Loiret, les 6, 7 & 8 juin 2014.



Organisé par l'A.S.F.A.S. Tir à l'Arc, des communes de Fleury les Aubrais et de Saran, encouragé par le Comité Départemental de Tir à l'Arc du Loiret.

Qui soutient le club organisateur ?



Le Comité Départemental de Tir à l'Arc du Loiret, est fort de presque 1200 archers et d'organiseurs expérimentés : plusieurs championnats de France et un championnat du Monde (Sully 2003).

Notre expérience d'organisateurs



- *Le club de l'ASFAS Tir à l'Arc vient de fêter ses 40 ans. Il organise tous les ans une compétition en salle (156 tireurs), un tir «Beursault» venu des traditions des compagnies d'arc, un parcours «3 D» (200 tireurs).*



Un parcours «Nature», qu'est-ce que c'est?

- *21 cibles disposées dans la «Nature», de 4 tailles pour 4 plages de distances de tir, entre 5 m et 40 m.*



Quels arcs tire-t-on aujourd'hui ?



- *5 types d'arcs sont reconnus aujourd'hui pour le tir «Nature», l'arc mais parfois la flèche est aussi définie. L'arc «Droit» doit tirer des flèches en bois.*

Quels arcs tire-t-on aujourd'hui ?



- *Le «Chasse» doit tirer des flèches de 30 grammes pour les hommes, 20 grammes pour les femmes.*



Quels arcs tire-t-on aujourd'hui ?



- *Le «Bare Bow», arc classique nu, autorise le glissement des doigts sur la corde selon la distance de la cible.*



Quels arcs tire-t-on aujourd'hui ?

- *L'arc à poulies nu, dispose d'une propulsion très supérieure aux arcs traditionnels.*



Quels arcs tire-t-on aujourd'hui ?



- *Le « Tir libre » autorise tous les équipements pourvus qu'ils ne soient pas électriques : viseur, décocheur et stabilisation permettent une précision et une régularité maximales.*

Comment se déroule le championnat de France ?

- *Le Critérium, le premier jour, 63 équipes de club se mesurent sur 21 cibles. 21 sont composées de femmes, 42 d'hommes. Elles sont formées de 3 armes différentes et d'un capitaine.*



Nos amis de Pithiviers en pleine action.



Comment se déroule le championnat de France ?

- *Le second et le troisième jour, 570 archers se rencontrent sur trois parcours pour les titres individuels.*



Un site prestigieux pour une compétition nationale.



- *De vastes espaces pour l'accueil et un superbe parc pour la compétition.*



Quel accueil pour les archers ?

- *Au cours de ces 3 journées, les archers peuvent se restaurer sur place et bénéficient d'un village d'exposants avec artisans et producteurs locaux.*



Quelle organisation sur place ?

- *Sur le site les différentes activités et l'accueil sont distribués pour valoriser le lieu.*

Espace du village d'artisans et restauration



Espace « podium »

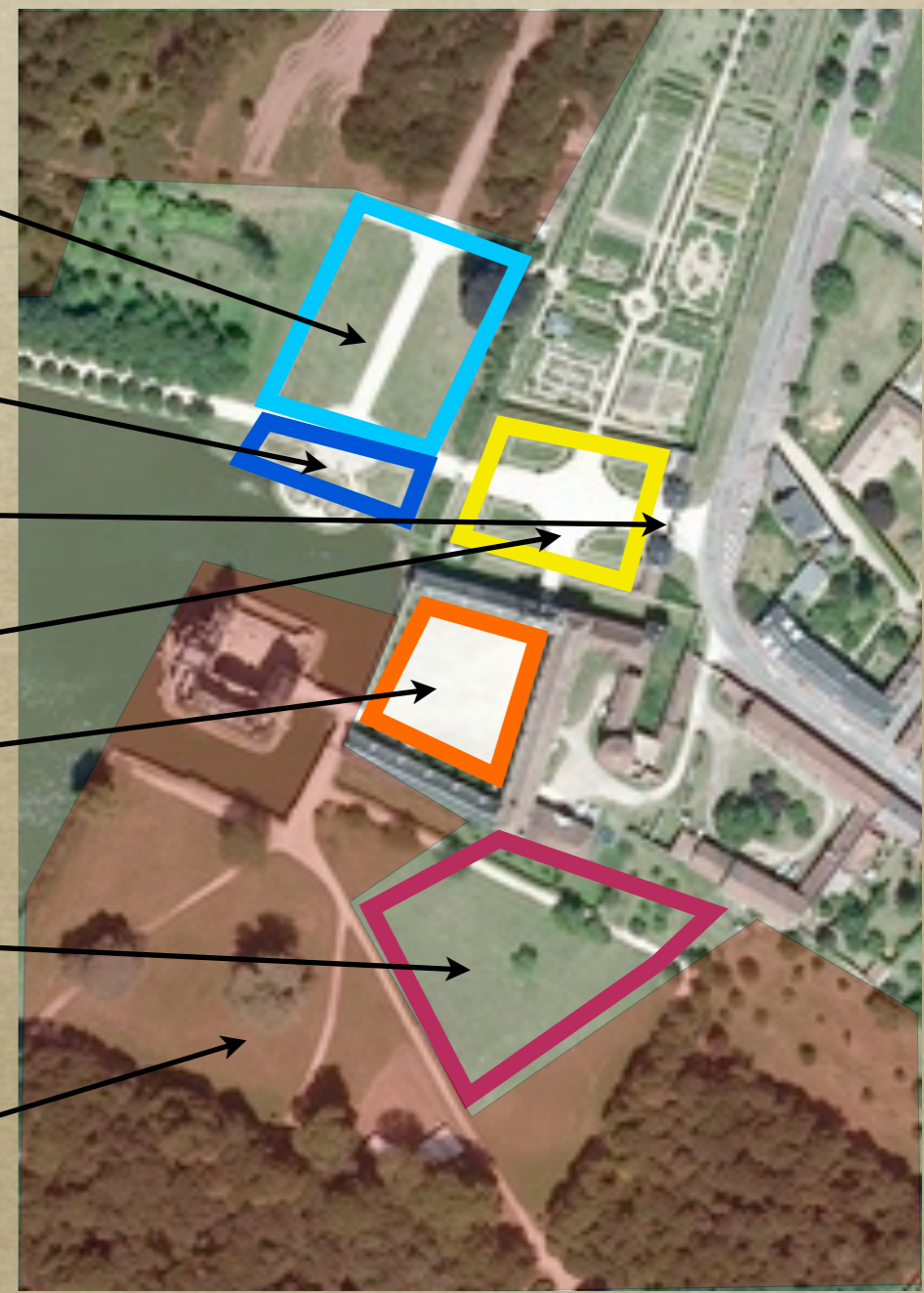
Entrée principale

Espace d'accueil commun archers et touristes

Espace d'administration de la compétition

Espace du terrain d'entraînement

Espace des parcours de tir (tout le parc)



Ensemble pour réussir.



L'équipe féminine de l'ASFAS, trois fois troisième sur les trois premiers critères.



Claude ROLAND
Responsable de l'organisation
Championnat de France Tir à l'arc Nature 2014
clauderoland@asfas-tiralarc.fr
07 81 76 96 81